



ESTIMACIONES AGRÍCOLAS

Informe semanal al
23 de noviembre de 2016



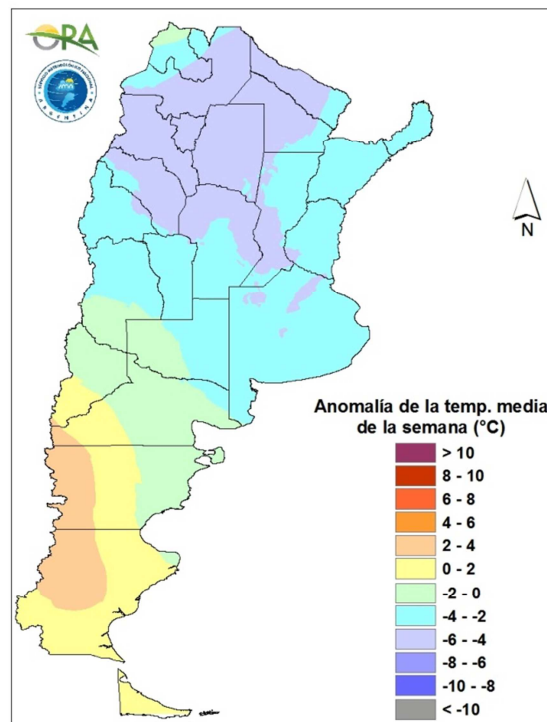
ÍNDICE

- Temperaturas
- Precipitaciones
- Estado de las reservas hídricas
- Humedad y estado de los cultivos



TEMPERATURAS

Se registraron temperaturas considerablemente menores a la media en todo en norte del territorio, particularmente en el NOA. Lo mismo ocurrió en la zona pampeana, principalmente en la provincia de Buenos Aires, donde se dieron temperaturas iguales e incluso inferiores a 0°C el viernes por la mañana, provocando la ocurrencia de heladas.



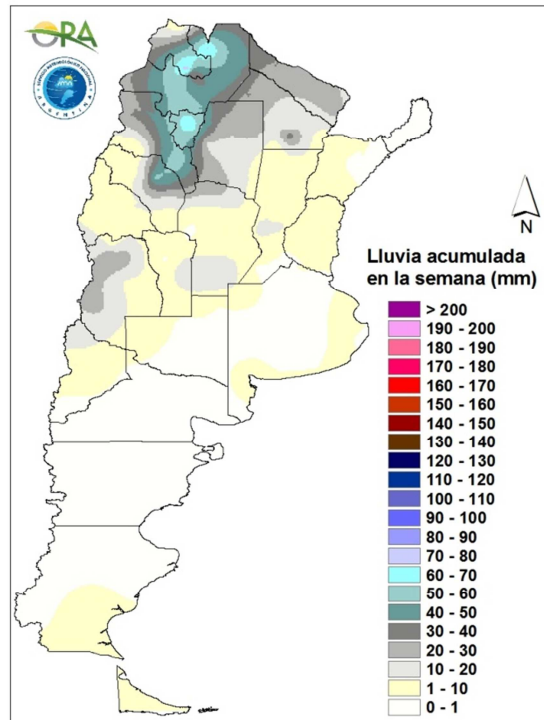
Anomalía de la temperatura media de la semana

Se esperan valores levemente superiores a lo normal en la zona pampeana, centro y norte del país entre miércoles y jueves, continuando su ascenso hasta el viernes por la noche/sábado por la mañana cuando alcanzarán su máximo. A partir del sábado se espera un descenso de la temperatura en toda la zona pampeana, probablemente acompañada de precipitaciones. Esto persistiría hasta el lunes cuando las condiciones permitan que ingrese nuevamente aire más cálido.



PRECIPITACIONES

Los mayores valores de precipitación se registraron en el noroeste argentino. Allí, los acumulados semanales alcanzaron los 60 - 70 mm. También se dieron lluvias aisladas en la zona de Cuyo, y en las provincias de Chaco y Formosa, aunque con acumulados menores, de entre 10 y 20 mm.

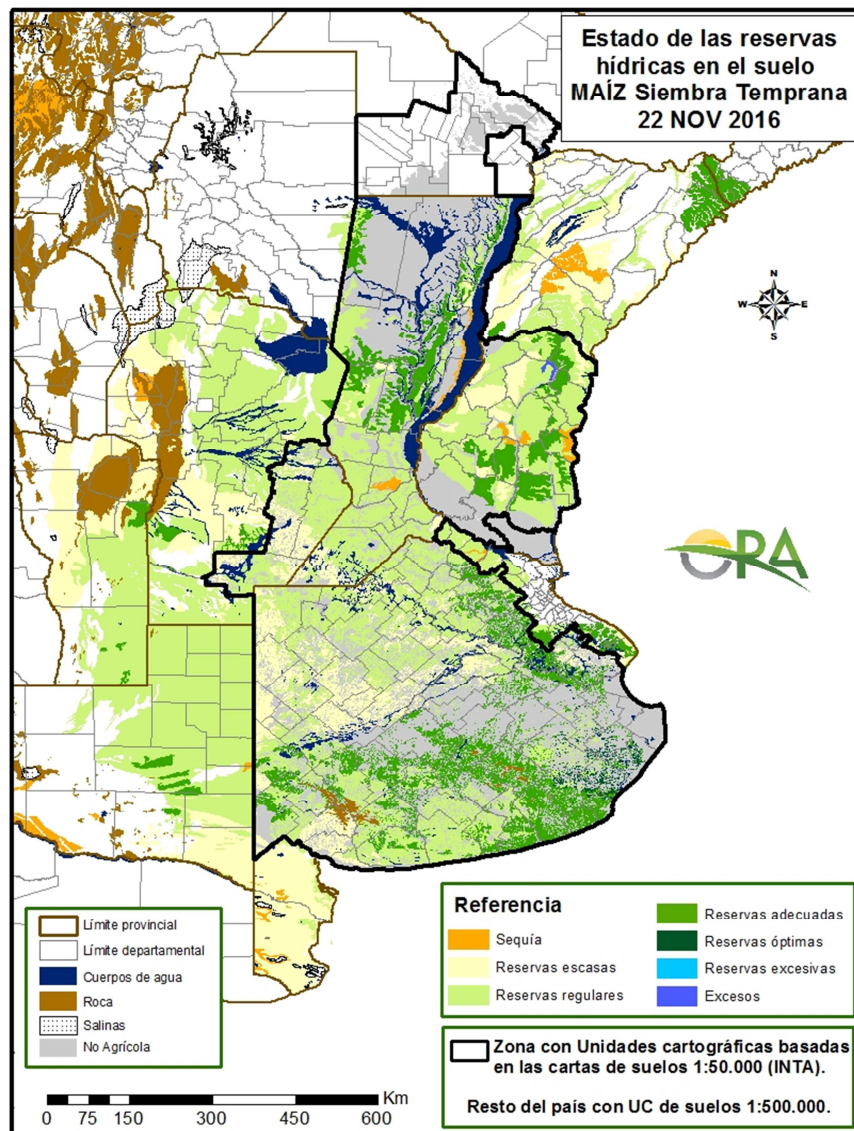


Precipitaciones acumuladas en la semana

Entre los días viernes y sábado se esperan algunas precipitaciones en la zona pampeana. El sábado también se darán lluvias, incluso bastante más intensas, en el litoral, principalmente en las provincias de Santa Fe y Entre Ríos. Hacia el domingo las precipitaciones alcanzarán todo el norte del territorio, centrándose en el NEA. El día lunes continuarán las lluvias en el norte, con máximos locales en las provincias de Chaco y Formosa.

ESTADO DE LAS RESERVAS HÍDRICAS

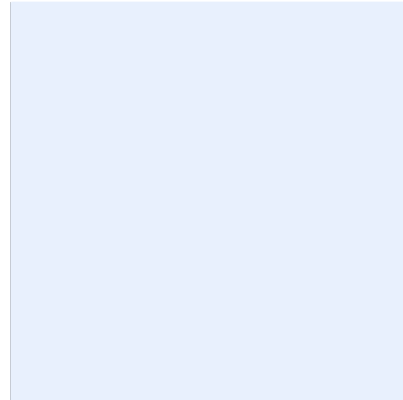
Debido a la escasez de precipitaciones en la zona pampeana en los últimos días, las reservas hídricas en el suelo han sufrido una disminución considerable. Dado el estadio de los cultivares, las reservas simuladas para maíz indican condiciones hídricas regulares a adecuadas. Lo mismo ocurre en los lotes destinados a soja, donde se estiman áreas con reservas óptimas, dado su escaso consumo actual. Por otro lado, las reservas para trigo muestran condiciones de humedad escasas e incluso de déficit hídrico en el sur de la provincia de Buenos Aires. Lo mismo se estima para pasturas en esa zona.



Mapa de reservas hídricas hecho a partir de datos meteorológicos del SMN y del INTA e información de suelos del INTA.



EVOLUCIÓN DE LA SUPERFICIE SEMBRADA Y COSECHADA



AVANCE DE LA SIEMBRA DE ARROZ

CAMPAÑA: 2016/2017 (*)

DELEGACION	TIPO	AREA A SEMBRAR Ha	20/10 %	27/10 %	03/11 %	10/11 %	17/11 %	24/11 %	AREA SEMBRADA Ha
CORRIENTES	LA	5.470			30	35	80	98	5.361
	LF	85.600	40	50	70	72	90	95	81.320
	M								-
T. CORRIENTES		91.070	38	47	68	70	89	95	86.681
CHACO	LA								-
	LF	6.000				20	80	100	6.000
	M								-
T. CHACO		6.000	-	-	-	20	80	100	6.000
PARANA	LA	3.000			40	40	100	100	3.000
	LF	29.800	58	78	88	88	100	100	29.800
	M								-
T. PARANA		32.800	53	71	84	84	100	100	32.800
R. DEL TALA	LA	4.500	36	36	50	50	92	100	4.500
	LF	34.000	34	34	49	50	82	97	32.980
	M								-
T. R.DEL TALA		38.500	34	34	49	50	83	97	37.480
T. ENTRE RIOS		71.300	43	51	65	65	91	99	70.280
FORMOSA	LA								-
	LF	8.300				15	78	98	8.134
	M								-
T. FORMOSA		8.300	-	-	-	15	78	98	8.134
AVELLANEDA	LA	1.000	70	75	78	100	100	100	1.000
	LF	18.000	65	70	75	80	90	90	16.200
	M								-
T. AVELLANEDA		19.000	65	70	75	81	91	91	17.200
RAFAELA	LA	100				100	100	100	100
	LF	13.100	60	65	80	95	98	100	13.100
	M								-
T. RAFAELA		13.200	59	64	79	95	98	100	13.200
T. SANTA FE		32.200	63	68	77	87	94	94	30.400
TOTAL PAIS	LA	14.070	16	17	42	46	90	99	13.961
	LF	194.800	42	51	65	69	90	96	187.534
	M	-	-	-	-	-	-	-	-
TOTAL PAIS	16/17	208.870	41	48	63	67	90	96	201.495
	15/16	214.570	72	81	84	88	93	93	

(*) Cifras Provisorias

Las AREAS están expresadas en hectáreas.

ESTIMACIONES AGRICOLAS

Ministerio de AGROINDUSTRIA



AVANCE DE LA SIEMBRA DE GIRASOL									
CAMPAÑA: 2016/2017 (*)									
DELEGACION		AREA A SEMBRAR Has	20/10 %	27/10 %	03/11 %	10/11 %	17/11 %	24/11 %	AREA SEMBRADA Has
Bahía Blanca		3.500	-	-	-	28	78	85	2.980
Bolívar		40.000	47	48	80	83	90	100	40.000
Bragado		7.400	50	50	55	90	95	100	7.400
Gral. Madariaga		112.000	-	-	72	77	82	88	98.560
Junín		2.000	-	-	20	20	52	100	2.000
La Plata		4.800	-	12	45	50	79	88	4.220
Lincoln		10.800	13	14	24	34	63	95	10.260
Pehuajó		100.000	12	12	38	81	88	95	95.000
Pergamino		250	-	-	100	100	100	100	250
Pigué		72.000	-	-	5	35	50	60	43.200
Salliqueló		170.000	12	13	37	67	79	100	170.000
Tandil		182.000	-	51	64	77	93	100	182.000
T.Arroyos		135.600	8	43	57	76	86	90	122.040
25 de Mayo		15.500	-	30	51	100	100	100	15.500
BUENOS AIRES	16/17	855.850	8	26	49	71	83	93	793.410
	15/16	745.540	5	11	29	55	78	91	
Laboulaye		7.000	-	5	10	10	48	88	6.160
M. Juárez		1.400	100	100	100	100	100	100	1.400
Río Cuarto		3.270	57	100	100	100	100	100	3.270
S. Francisco		2.000	100	100	100	100	100	100	2.000
Villa María			-	-	-	-	-	-	-
CORDOBA	16/17	13.670	38	51	54	54	73	94	12.830
	15/16	20.070	17	41	66	80	89	98	
Paraná		3.500	100	100	100	100	100	100	3.500
R. del Tala		545	100	100	100	100	100	100	550
ENTRE RIOS	16/17	4.045	100	100	100	100	100	100	4.050
	15/16	2.800	100	100	100	100	100	100	
General Pico		75.500	-	-	14	27	44	64	48.320
Santa Rosa		130.000	2	2	2	4	6	15	19.500
LA PAMPA	16/17	205.500	1	1	6	12	20	33	67.820
	15/16	230.000	0	11	16	38	52	74	
Avellaneda		120.000	100	100	100	100	100	100	120.000
C. de Gómez		11.000	93	95	100	100	100	100	11.000
Casilda			-	-	-	-	-	-	-
Rafaela		69.000	100	100	100	100	100	100	69.000
V. Tuerto		600	-	-	-	50	90		540
SANTA FE	16/17	200.600	99	99	100	100	100	100	200.540
	15/16	116.950	99	100	100	100	100	100	
CATAMARCA			-	-	-	-	-	-	-
CORRIENTES			-	-	-	-	-	-	-
Pcia. R. S. PEÑA (CHACO)		203.000	100	100	100	100	100	100	203.000
Charata (CHACO)		181.500	100	100	100	100	100	100	181.500
FORMOSA		2.500	100	100	100	100	100	100	2.500
JUJUY			-	-	-	-	-	-	-
MISIONES			-	-	-	-	-	-	-
SALTA			-	-	-	-	-	-	-
SAN LUIS		9.500	48	68	70	90	100	100	9.500
S. del ESTERO			-	-	-	-	-	-	-
Quimilí (S. del ESTERO)		23.800	100	100	100	100	100	100	23.800
TUCUMAN			-	-	-	-	-	-	-
TOTAL PAIS	16/17	1.699.965	40	50	62	74	81	88	1.498.950
	15/16	1.435.147	25	31	43	63	79	90	-

(*) Cifras Provisorias
Las AREAS están expresadas en hectáreas.
ESTIMACIONES AGRICOLAS
Ministerio de Agroindustria



AVANCE DE LA SIEMBRA DE MAIZ

CAMPAÑA: 2016/2017 (*)

DELEGACION		AREA A SEMBRAR Ha	20/10 %	27/10 %	03/11 %	10/11 %	17/11 %	24/11 %	AREA SEMBRADA Ha
Bahía Blanca		18.500	-	-	-	10	40	55	10.180
Bolívar		152.200	67	68	100	100	100	100	152.200
Bragado		113.700	63	63	70	75	78	80	90.960
General Madariaga		114.000	-	-	38	43	52	65	74.100
Junín		141.700	100	100	100	100	100	100	141.700
La Plata		30.000	12	15	17	25	49	61	18.300
Lincoln		223.800	5	6	13	25	44	67	149.950
Pehuajó		292.200	18	18	26	71	79	85	248.370
Pergamino		110.950	85	87	88	90	90	90	99.860
Pigüé		132.000	-	-	-	20	48	60	79.200
Salliqueló		150.000	11	12	24	44	58	87	130.500
Tandil		182.000	-	21	32	48	75	93	169.260
T.Arroyos		195.900	1	21	31	60	71	74	144.970
25 de Mayo		140.000	-	3	16	23	56	80	112.000
BUENOS AIRES	16/17	1.996.950	25	29	40	57	70	81	1.621.550
	15/16	1.807.218	37	47	59	69	83	89	
Laboulaye		380.000	30	20	38	43	60	67	254.600
M. Juárez		321.300	81	81	81	81	83	83	266.680
Río Cuarto		532.500	36	37	37	40	40	40	213.000
S. Francisco		549.000	6	10	10	13	14	14	76.860
Villa María		308.600	16	16	16	18	18	18	55.550
CORDOBA	16/17	2.091.400	31	30	33	36	40	41	866.690
	15/16	1.940.628	20	25	30	30	32	33	
Paraná		100.000	86	86	86	86	87	87	87.000
R. del Tala		170.000	77	77	77	77	77	77	130.900
ENTRE RIOS	16/17	270.000	80	80	80	80	81	81	217.900
	15/16	257.938	77	77	77	77	77	77	
General Pico		384.600	7	7	16	26	36	53	203.840
Santa Rosa		115.000	2	2	2	4	5	15	17.250
LA PAMPA	16/17	499.600	6	6	13	20	28	44	221.090
	15/16	631.915	-	26	26	37	52	62	
Avellaneda		83.000	20	24	24	24	24	24	19.950
C. de Gómez		195.000	69	69	69	69	69	69	134.550
Casilda		85.100	71	71	71	71	71	71	60.690
Rafaela		185.000	56	60	60	60	62	62	114.700
V. Tuerto		167.000	87	87	87	87	87	87	145.290
SANTA FE	16/17	715.100	64	66	66	66	66	66	475.180
	15/16	631.485	58	59	59	59	59	60	
CATAMARCA		9.500	-	-	-	-	-	-	-
CORRIENTES		13.000	-	-	-	-	-	-	-
CHACO (Pcia. R. S. Peña)		135.000	-	-	-	-	-	-	-
CHACO (Charata)		120.000	-	-	-	-	-	-	-
FORMOSA		24.000	-	-	-	-	-	-	-
JUJUY		7.130	-	-	-	-	-	-	-
MISIONES		23.500	-	-	-	-	-	-	-
SALTA		274.418	-	-	-	-	-	-	-
SAN LUIS		325.000	3	5	10	12	12	27	87.750
S. ESTERO (Sgo. Estero)		150.000	-	-	-	-	-	-	-
S. ESTERO (Quimilí)		531.000	-	-	-	-	2	4	21.240
TUCUMAN		65.000	-	-	-	-	-	-	-
TOTAL PAIS	16/17	7.250.598	25	27	31	37	43	48	3.511.400
	15/16	6.938.716	23	30	35	39	44	48	-

(*) Cifras Provisorias

Las AREAS están expresadas en hectáreas.

ESTIMACIONES AGRICOLAS

Ministerio de AGROINDUSTRIA



AVANCE DE LA SIEMBRA DE SOJA										
CAMPAÑA: 2016/2017 (*)										
DELEGACION		AREA A SEMBRAR Has	20/10 %	27/10 %	03/11 %	10/11 %	17/11 %	24/11 %	AREA SEMBRADA Has	
Bahía Blanca	1ª	-	-	-	-	-	-	-	-	
Bahía Blanca	2ª	-	-	-	-	-	-	-	-	
Bolívar	1ª	303.500	10	15	17	20	35	40	121.400	
Bolívar	2ª	101.200	-	-	-	-	-	-	-	
Bragado	1ª	425.000	-	-	5	30	40	85	361.250	
Bragado	2ª	96.500	-	-	-	-	-	-	-	
Bragado	F	6.655	-	-	-	-	-	-	-	
General Madariaga	1º	106.000	-	-	6	7	12	38	40.280	
General Madariaga	2º	20.000	-	-	-	-	-	-	-	
Junín	1ª	485.900	-	-	-	50	68	95	461.610	
Junín	2ª	120.000	-	-	-	-	-	-	-	
La Plata	1ª	71.000	-	-	-	-	7	39	27.690	
La Plata	2ª	26.000	-	-	-	-	-	-	-	
Lincoln	1ª	3.500	-	-	-	-	-	-	-	
Lincoln	2ª	627.000	-	-	-	3	10	45	282.150	
Lincoln	F	203.400	-	-	-	-	-	-	-	
Pehuajó	1ª	11.800	-	-	-	-	-	-	-	
Pehuajó	2ª	576.900	-	-	15	47	55	58	334.600	
Pehuajó	F	126.200	-	-	-	-	-	-	-	
Pergamino	1ª	15.200	-	-	-	-	-	-	-	
Pergamino	2ª	673.300	-	-	1	30	79	92	619.440	
Pergamino	F	174.050	-	-	-	-	-	8	13.920	
Pigüé	1ª	170.000	-	-	-	-	-	3	5.100	
Pigüé	2ª	50.000	-	-	-	-	-	-	-	
Salliqueló	1ª	250.000	-	-	-	-	8	41	102.500	
Salliqueló	2ª	40.000	-	-	-	-	-	-	-	
Salliqueló	F	5.000	-	-	-	-	-	-	-	
Tandil	1ª	436.000	-	-	-	-	-	7	30.520	
Tandil	2ª	235.500	-	-	-	-	-	-	-	
Tres Arroyos	1ª	498.000	-	-	-	6	33	50	249.000	
Tres Arroyos	2ª	259.700	-	-	-	-	-	-	-	
25 de Mayo	1ª	425.000	-	-	1	4	9	38	161.500	
25 de Mayo	2ª	100.000	-	-	-	-	-	-	-	
BUENOS AIRES	16/17	6.642.305	0	1	3	15	26	42	2.810.960	
BUENOS AIRES	15/16	6.869.938	1	7	14	26	37	49	-	
Laboulaye	1ª	680.000	-	-	3	5	15	49	333.200	
Laboulaye	2ª	77.000	-	-	-	-	-	-	-	
M. Juárez	1ª	869.300	6	16	40	74	78	98	851.910	
M. Juárez	2ª	292.800	-	-	-	-	-	1	2.930	
Río Cuarto	1ª	1.204.450	-	-	3	20	51	80	963.560	
Río Cuarto	2ª	163.000	-	-	-	-	-	-	-	
S. Francisco	1ª	997.000	-	-	-	6	15	22	219.340	
S. Francisco	2ª	415.000	-	-	-	-	-	1	4.150	
V. María	1ª	732.650	-	-	3	4	5	10	73.270	
V. María	2ª	258.850	-	-	-	-	-	-	-	
CORDOBA	16/17	5.690.050	1	2	7	17	27	43	2.448.360	
CORDOBA	15/16	5.579.530	3	8	16	23	36	40	-	
Paraná	1ª	350.000	-	-	7	21	38	71	81	283.500
Paraná	2ª	150.000	-	-	-	-	-	-	-	
R. del Tala	1ª	790.000	-	-	2	20	48	63	497.700	
R. del Tala	2ª	160.000	-	-	-	-	-	1	1.600	
ENTRE RIOS	16/17	1.450.000	-	2	6	20	43	54	782.800	
ENTRE RIOS	15/16	1.466.000	2	9	17	34	50	72	-	
General Pico	1ª	410.600	-	-	-	-	-	17	69.800	
General Pico	2ª	39.200	-	-	-	-	-	-	-	
Santa Rosa	1ª	110.000	-	-	-	-	-	2	2.200	
Santa Rosa	2ª	7.000	-	-	-	-	-	-	-	
LA PAMPA	16/17	566.800	-	-	-	-	-	13	72.000	
LA PAMPA	15/16	553.225	-	-	-	0	12	29	-	
Avellaneda	1ª	150.000	-	2	2	2	2	2	3.690	
Avellaneda	2ª	51.300	-	-	-	-	-	-	-	
C. de Gómez	1ª	635.100	-	-	-	15	22	38	241.340	
C. de Gómez	2ª	203.900	-	-	-	-	-	-	-	
Casilda	1ª	582.300	-	5	13	60	80	100	582.300	
Casilda	2ª	125.700	-	-	-	-	-	8	10.060	
Rafaela	1ª	660.000	-	-	5	13	23	35	231.000	
Rafaela	2ª	215.000	-	-	-	-	-	-	-	
V. Tuerto	1ª	545.000	-	-	-	-	-	90	490.500	
V. Tuerto	2ª	97.000	-	-	2	40	75	1	970	
SANTA FE	16/17	3.265.300	-	1	4	18	26	48	1.559.860	
SANTA FE	15/16	3.468.912	4	10	18	32	58	66	-	
CATAMARCA		29.000	-	-	-	-	-	-	-	
CORRIENTES		20.000	-	-	-	-	-	-	-	
Pcia. R.S.Peña (CHACO)		220.000	-	-	-	-	-	-	-	
Charata (CHACO)		400.000	-	-	-	-	-	-	-	
FORMOSA		7.300	-	-	-	-	-	-	-	
JUJUY		7.238	-	-	-	-	-	-	-	
MISIONES		1.550	-	-	-	-	-	-	-	
SALTA		423.757	-	-	-	-	-	-	-	
SAN LUIS	1º	406.500	1	2	5	15	29	59	239.840	
SAN LUIS	2º	1.150	-	-	-	-	-	-	-	
S. ESTERO		150.000	-	-	-	-	-	-	-	
Quimilí (S. del ESTERO)		739.000	-	-	-	-	1	3	22.170	
TUCUMAN		201.000	-	-	-	-	-	-	-	
TOTAL PAIS	16/17	20.220.950	0	1	4	14	24	39	7.935.990	
TOTAL PAIS	15/16	20.602.542	2	7	14	23	36	45	-	

(*) Cifras provisionarias
Las áreas están expresadas en hectáreas
ESTIMACIONES AGRICOLAS
Ministerio de Agroindustria



AVANCE DE LA SIEMBRA DE SORGO								
CAMPAÑA: 2016/2017 (*)								
DELEGACION		AREA A SEMBRAR Ha	27/10 %	03/11 %	10/11 %	17/11 %	24/11 %	AREA SEMBRADA Ha
Bahía Blanca		4.000			30	40	45	1.800
Bolívar		8.000						-
Bragado		8.100			20	30	50	4.050
General Madariaga		800						-
Junín		4.400				50	70	3.080
La Plata		7.500						-
Lincoln		15.550			10	45	69	10.730
Pehuajó		3.800						-
Pergamino		5.750		62	100	100	100	5.750
Pigüé		65.000						-
Salliqueló		50.000						-
Tandil		17.500						-
T.Arroyos		-						-
25 de Mayo		6.000						-
BUENOS AIRES	16/17	196.400	-	2	5	10	13	25.410
	15/16	134.630	8	9	15	24	40	
Laboulaye		21.000					30	6.300
M. Juárez		12.100			3	11	74	8.954
Río Cuarto		52.390				23	59	30.910
S. Francisco		35.000	40	45	63	80	100	35.000
Villa María		29.100						-
CORDOBA	16/17	149.590	9	11	15	28	54	81.164
	15/16	190.990	-	-	4	14	23	
Paraná		49.000	7	20	44	71	100	49.000
R. del Tala		45.000	5	25	40	53	72	32.400
ENTRE RIOS	16/17	94.000	6	23	42	62	87	81.400
	15/16	98.500	31	38	47	56	58	
General Pico		1.400						-
Santa Rosa		28.000					3	840
LA PAMPA	16/17	29.400	-	-	-	-	3	840
	15/16	40.700	-	-	-	13	22	
Avellaneda		43.200	3	4	9	15	15	6.480
C. de Gómez		5.000				60	70	3.500
Casilda		4.300	25	78	100	100	100	4.300
Rafaela		61.000			10	25	40	24.400
V. Tuerto		12.800			20	60	100	12.800
SANTA FE	16/17	126.300	2	4	13	29	41	51.480
	15/16	135.200	11	16	23	50	61	
CATAMARCA		400						-
CORRIENTES		5.000						-
CHACO (Pcia. R. S. Peña)		28.880						-
CHACO (Charata)		19.000						-
FORMOSA		8.400						-
JUJUY								-
MISIONES								-
SALTA								-
SAN LUIS		21.000				20	28	5.880
SGO. del ESTERO		70.000						-
SGO. del ESTERO (Quimilí)		101.000						-
TUCUMAN		4.000						-
TOTAL PAIS	16/17	853.370	3	5	10	19	29	246.174
	15/16	849.970	7	9	13	23	31	-

(*) Cifras Provisorias

Las AREAS están expresadas en hectáreas.

ESTIMACIONES AGRICOLAS

Ministerio de Agroindustria



AVANCE DE LA COSECHA DE TRIGO

CAMPAÑA: 2016/2017(*)

DELEGACION		AREA SEBRADA Ha	20/10 %	27/10 %	03/11 %	10/11 %	17/11 %	24/11 %	AREA PERDIDA Ha	AREA COSECHADA Ha
Bahía Blanca	T. Pan	114.674	-	-	-	-	-	-	-	-
	T. Fideos	1.100	-	-	-	-	-	-	-	-
Bolívar	T. Pan	78.500	-	-	-	-	-	-	-	-
	T. Fideos	3.000	-	-	-	-	-	-	-	-
General Madariaga		68.800	-	-	-	-	-	-	-	-
Bragado		26.400	-	-	-	-	-	-	-	-
Junín		102.800	-	-	-	-	-	-	-	-
La Plata		9.540	-	-	-	-	-	-	-	-
Lincoln		132.800	-	-	-	-	-	-	-	-
Pehuajó	T. Pan	101.450	-	-	-	-	-	-	-	-
	T. Fideos		-	-	-	-	-	-	-	-
Pergamino		124.350	-	-	-	-	-	-	-	-
Pigüé	T. Pan	335.700	-	-	-	-	-	-	-	-
	T. Fideos	9.100	-	-	-	-	-	-	-	-
Salliqueló	T. Pan	171.000	-	-	-	-	-	-	-	-
	T. Fideos	1.700	-	-	-	-	-	-	-	-
Tandil	T. Pan	180.500	-	-	-	-	-	-	-	-
	T. Fideos	13.350	-	-	-	-	-	-	-	-
T.Arroyos	T. Pan	284.700	-	-	-	-	-	-	-	-
	T. Fideos	44.490	-	-	-	-	-	-	-	-
25 de Mayo		73.700	-	-	-	-	-	-	-	-
BUENOS AIRES	16/17	1.877.654	-	-	-	-	-	-	-	-
	15/16	1.510.750	0	-	-	-	-	-	-	-
Laboulaye		180.000						3.300	-	
M. Juárez		282.900					3	29.700	7.600	
Río Cuarto		172.375					1	7.000	1.650	
S. Francisco		416.000					12	34	1.000	
Villa María		276.850					7		19.380	
CORDOBA	16/17	1.328.125	-	-	-	-	4	13	41.000	169.730
	15/16	1.061.240	-	-	-	0	0	8		
Paraná		146.000					18	27	2.300	38.800
R. del Tala		165.000					1	10	1.030	16.400
ENTRE RIOS	16/17	311.000	-	-	-	-	9	18	3.330	55.200
	15/16	234.050	-	-	-	0	4	17		
General Pico		202.400								-
Santa Rosa		194.000								-
LA PAMPA	16/17	396.400	-	-	-	-	-	-	-	-
	15/16	272.820	-	-	-	-	-	-		
Avellaneda		91.000		1	5	50	68	78		70.980
C. de Gómez		233.800						10		23.380
Casilda		99.300						7		6.950
Rafaela		245.000					8	28	10.000	65.800
V. Tuerto		125.000								-
SANTA FE	16/17	794.100	-	0	1	6	10	21	10.000	167.110
	15/16	647.130	1	4	6	8	14	49		
CATAMARCA		15.400	1	4	8	38	75	85	800	12.410
CORRIENTES										-
CHACO (Pcia. R. S. Peña)		85.000	6	15	55	85	93	94	2.595	77.460
CHACO (Charata)		30.850	5	12	30	45	68	81		24.990
FORMOSA										-
JUJUY		3.435		3	11	35	61	84		2.890
MISIONES										-
SALTA		70.530		10	30	50	70	100		70.530
SAN LUIS	T. Pan	5.800							1.000	-
	T. Fideos	500								-
SGO. del ESTERO		64.500	63	81	82	84				54.180
SGO. del ESTERO (Quimilí)		166.000	23	25	30	32		53		87.980
TUCUMAN	T. Pan	106.450	1	3	9	40	75	92	6.350	92.090
	T. Fideos	5.350			4	40	82	100	430	4.920
TOTAL PAIS	16/17	5.261.094	2	2	4	6	8	15	65.505	819.490
	15/16	4.371.147	1	3	5	7	8	18	-	-

(*) Cifras Provisorias

Las AREAS están expresadas en hectáreas.

ESTIMACIONES AGRICOLAS

MINISTERIO de AGROINDUSTRIA



HUMEDAD Y ESTADO DE LOS CULTIVOS

Desde el 18/11/16 hasta el 24/11/16

PROVINCIA	DELEGACION	TRIGO (pan)									Humedad
		Estadio Fenológico (*)					Estado General				
		E	C	F	L	M	MB	B	R	M	
BUENOS AIRES	BAHIA BLANCA	-	-	100	-	-	-	100	-	-	A
	BOLIVAR	-	-	100	-	-	-	100	-	-	A
	BRAGADO	-	-	-	100	-	-	100	-	-	A
	GENERAL MADARIAGA	-	-	80	20	-	-	100	-	-	A/R
	JUNIN	-	-	-	50	50	-	100	-	-	A
	LA PLATA	-	-	50	50	-	70	30	-	-	R
	LINCOLN	-	-	-	100	-	-	80	20	-	E/A
	PEHUAJO	-	-	50	50	-	50	50	-	-	A
	PERGAMINO	-	-	-	8	92	-	100	-	-	A
	PIGÜE	-	-	90	10	-	-	100	-	-	A/R
	SALLIQUELO	-	-	-	100	-	-	100	-	-	A
	TANDIL	-	-	50	50	-	-	100	-	-	R/PS
	TRES ARROYOS	-	-	90	10	-	-	100	-	-	A
25 DE MAYO	-	-	-	10	90	-	100	-	-	A	
CORDOBA	LABOULAYE	-	-	15	75	10	5	86	9	-	A
	MARCOS JUAREZ	-	-	-	10	90	12	83	5	-	A
	RIO CUARTO	-	-	-	16	84	-	99	1	-	A
	SAN FRANCISCO	-	-	-	-	100	58	39	2	-	A
	VILLA MARIA	-	-	-	23	77	22	75	3	-	A
ENTRE RIOS	PARANA	-	-	-	56	44	17	83	-	-	A
	ROSARIO DEL TALA	-	-	-	66	34	10	77	9	4	A/R/PS
LA PAMPA	GENERAL PICO	-	-	2	98	-	10	60	30	-	A/E
	SANTA ROSA	-	-	48	52	-	40	60	-	-	A/E/R
SANTA FE	AVELLANEDA	-	-	-	-	100	-	82	18	-	A/E/R
	CASILDA	-	-	-	-	100	23	67	10	-	A
	CAÑADA de GOMEZ	-	-	-	-	100	30	33	20	10	A
	RAFAELA	-	-	-	-	100	-	85	15	-	A
	VENADO TUERTO	-	-	-	40	60	-	100	-	-	A
CATAMARCA	CATAMARCA	-	-	-	-	100	-	69	31	-	R
CORRIENTES	CORRIENTES	-	-	-	-	-	-	-	-	-	-
CHACO	CHARATA	-	-	-	-	100	18	44	33	5	R/A
	Pcia. ROQUE SAENZ PEÑA	-	-	-	-	100	32	50	18	-	A/R
FORMOSA	FORMOSA	-	-	-	-	-	-	-	-	-	-
JUJUY	JUJUY	-	-	-	15	85	-	100	-	-	A
MISIONES	POSADAS	-	-	-	-	-	-	-	-	-	-
SALTA	SALTA	-	-	-	-	100	-	78	22	-	A/R
SAN LUIS	SAN LUIS	-	-	-	100	-	-	100	-	-	A
SANTIAGO DEL ESTERO	SANTIAGO DEL ESTERO	-	-	-	-	100	-	98	2	-	A/R
	QUIMILI	-	-	-	-	100	-	74	24	2	A/R
TUCUMAN	TUCUMAN	-	-	-	-	100	-	62	38	-	A/R

Las cifras expresan porcentaje de la superficie del área sembrada.

Estado general: MB: Muy Bueno, B: Bueno, R: Regular, M: Malo.

Humedad: A: Adecuada, R: Regular, E: Exceso, I: Inundación, PS: Principio de Sequía, S: Sequía.

Estadio Fenológico: E: Emergencia; C: Crecimiento; F: Floración; L: Llenado; M: Madurez

(*) La sumatoria puede ser inferior a 100, correspondiendo la diferencia a siembras aún sin emerger.



HUMEDAD Y ESTADO DE LOS CULTIVOS

Desde el 18/11/16 hasta el 24/11/16

PROVINCIA	DELEGACION	MAIZ									GIRASOL										
		Estadio Fenológico					Estado General				Humedad	Estadio Fenológico (*)					Estado General				Humedad
		E	C	F	L	M	MB	B	R	M		E	C	F	L	M	MB	B	R	M	
BUENOS AIRES	BAHIA BLANCA	100	-	-	-	-	-	100	-	-	A	100	-	-	-	-	-	100	-	-	A
	BOLIVAR	-	100	-	-	-	-	100	-	-	A	50	50	-	-	-	-	100	-	-	A
	BRAGADO	-	100	-	-	-	-	100	-	-	A	-	100	-	-	-	-	100	-	-	A
	GENERAL MADARIAGA	80	20	-	-	-	-	100	-	-	A	50	50	-	-	-	-	100	-	-	A
	JUNIN	-	100	-	-	-	-	100	-	-	A	-	100	-	-	-	-	100	-	-	A
	LA PLATA	50	50	-	-	-	95	5	-	-	R	50	50	-	-	-	83	17	-	-	R
	LINCOLN	22	78	-	-	-	-	87	13	-	E/A	30	70	-	-	-	-	85	15	-	A/E
	PEHUAJO	-	100	-	-	-	100	-	-	-	A	10	90	-	-	-	100	-	-	-	A
	PERGAMINO	-	100	-	-	-	-	100	-	-	A	-	100	-	-	-	-	100	-	-	A
	PIGUE	100	-	-	-	-	-	100	-	-	A	85	15	-	-	-	-	100	-	-	A
	SALLIQUELO	100	-	-	-	-	-	100	-	-	A	85	15	-	-	-	-	100	-	-	A
	TANDIL	20	80	-	-	-	-	100	-	-	R/PS	-	100	-	-	-	-	83	17	-	R/PS
TRES ARROYOS	70	30	-	-	-	-	-	-	-	A	70	30	-	-	-	-	-	-	-	A	
25 DE MAYO	100	-	-	-	-	-	95	5	-	A	100	-	-	-	-	-	49	49	2	A	
CORDOBA	LABOULAYE	30	70	-	-	-	-	100	-	-	A/R	44	56	-	-	-	-	100	-	-	A/R
	MARCOS JUAREZ	-	100	-	-	-	-	100	-	-	A/R	-	100	-	-	-	-	92	8	-	A/R
	RIO CUARTO	-	100	-	-	-	-	100	-	-	A	-	100	-	-	-	-	100	-	-	A
	SAN FRANCISCO	37	63	-	-	-	100	-	-	-	A/R	-	100	-	-	-	100	-	-	-	A/R
	VILLA MARIA	-	100	-	-	-	-	100	-	-	A	-	-	-	-	-	-	-	-	-	-
ENTRE RIOS	PARANA	-	100	-	-	-	-	100	-	-	A	-	50	50	-	-	-	100	-	-	A
	ROSARIO DEL TALA	-	95	5	-	-	-	100	-	-	A/R/PS	-	100	-	-	-	-	100	-	-	A/R/PS
LA PAMPA	GENERAL PICO	70	30	-	-	-	-	100	-	-	A/E	70	30	-	-	-	-	100	-	-	A/E
	SANTA ROSA	100	-	-	-	-	-	100	-	-	A/E/R	-	-	-	-	-	-	-	-	-	A/E/R
SANTA FE	AVELLANEDA	-	87	13	-	-	-	85	15	-	A/E/R	-	65	35	-	-	-	79	21	-	A/E/R
	CASILDA	-	100	-	-	-	12	88	-	-	A	-	-	-	-	-	-	-	-	-	-
	CANADA de GOMEZ	-	100	-	-	-	75	25	-	-	A	-	100	-	-	-	55	45	-	-	A
	RAFAELA	-	95	5	-	-	-	100	-	-	A	-	12	73	15	-	-	100	-	-	A
	VENADO TUERTO	-	100	-	-	-	-	100	-	-	A	-	100	-	-	-	-	100	-	-	A
CATAMARCA	CATAMARCA	100	-	-	-	-	-	100	-	-	R	-	-	-	-	-	-	-	-	-	-
CORRIENTES	CORRIENTES	-	-	-	-	-	-	-	-	-	-	-	-	-	-	-	-	-	-	-	-
CHACO	CHARATA	-	100	-	-	-	17	44	34	5	R/PS	-	-	35	65	-	28	43	26	3	R/PS
	ROQUE SAENZ PENA	-	-	-	-	-	-	-	-	-	-	-	24	45	31	-	57	43	-	-	A
FORMOSA	FORMOSA	-	-	-	-	-	-	-	-	-	-	-	-	-	-	-	-	-	-	-	-
JUJUY	JUJUY	-	-	-	-	-	-	-	-	-	-	-	-	-	-	-	-	-	-	-	-
MISIONES	POSADAS	-	-	-	-	-	-	-	-	-	-	-	-	-	-	-	-	-	-	-	-
SALTA	SALTA	-	-	-	-	-	-	-	-	-	-	-	-	-	-	-	-	-	-	-	-
SAN LUIS	SAN LUIS	32	68	-	-	-	-	100	-	-	A	-	100	-	-	-	-	100	-	-	A
SANTIAGO DEL ESTERO	SANTIAGO DEL ESTERO	100	-	-	-	-	-	100	-	-	A/R	-	-	-	-	-	-	-	-	-	-
	QUIMILI	100	-	-	-	-	-	100	-	-	A/R	-	14	51	35	-	-	100	-	-	A/R
TUCUMAN	TUCUMAN	-	100	-	-	-	-	100	-	-	A/R/PS	-	-	-	-	-	-	-	-	-	-

Las cifras expresan porcentaje de la superficie del área sembrada.

Estado general: MB: Muy Bueno, B: Bueno, R: Regular, M: Malo.

Humedad: A: Adecuada, R: Regular, E: Exceso, I: Inundación, PS: Principio de Sequía, S: Sequía.

Estadio Fenológico: E: Emergencia; C: Crecimiento; F: Floración; L: Llenado; M: Madurez

(*) La sumatoria puede ser inferior a 100, correspondiendo la diferencia a siembras aún sin emerger.